

困ったときに、まず確認！

水が漏れている！

まずは慌てず、冷水蛇口から水を抜きどこから水が漏れているか確認してね！



水が漏れている場所を確認！

A 浄水タンクパーツの隙間から



原因
リザーブタンクがズレて装着している

改善方法
パッキン確認し再装着



POINT

パッキンが捻じれて装着されていないか確認。

パッキンのズレにより水が漏れだす可能性があります

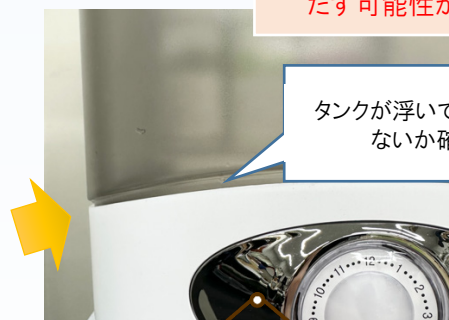
B サーバの背面から



ドレンキャップ

原因
キャップがゆるい
キャップが斜めにはまっている

改善方法
キャップを正しく装着



タンクが浮いてしまっていないか確認。

C サーバー・下部タンクの間から



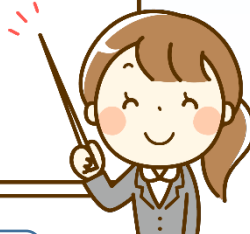
原因
フロート誤作動の可能性

改善方法
フロートチェック

フロートとは



水の流れを調節し、浮きの役割をしている大事なパーツだよ。パーツがしっかり取り付けできていないときや、揺れや衝撃で誤作動を起こすことがあるからしっかり取り付けてね。



フロートチェック

水を抜き、動作チェックをすることです。フロートを取り外すことで、動作がリセットされます。

POINT 1



フロートを取り外す

POINT 2



奥まで装着できているかチェック

POINT 3



取り付け直して上下に動かすかチェック

POINT 4



タンクが斜めになっていないかチェック！

改善されない場合はご連絡ください



アクアバンクカスタマーセンター

0120-185-116